

Устройство автоматического отключения абонентов PrepaidBox PB-802

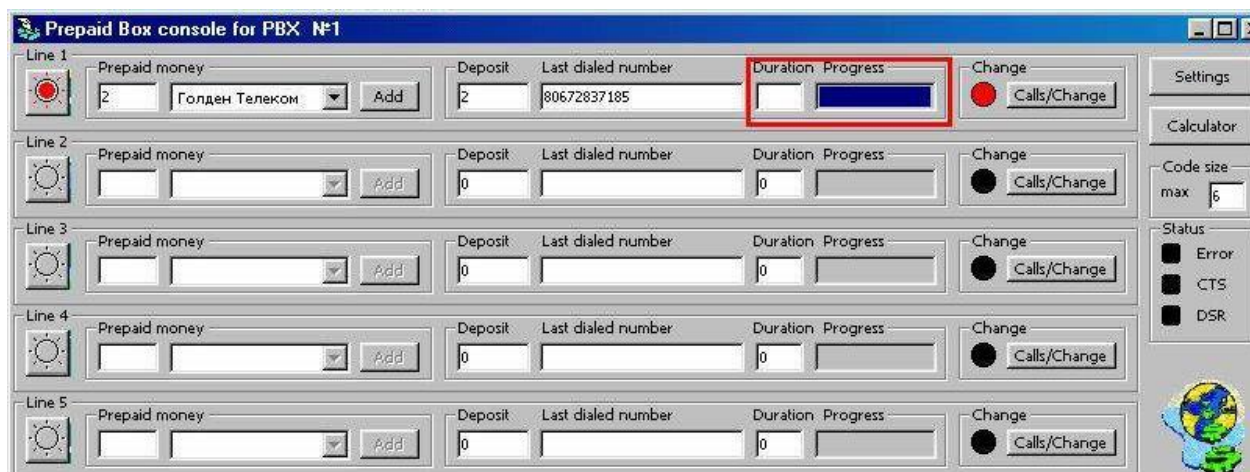


Устройство предназначено для обеспечения телефонных переговоров по принципу таксофонов и используется в качестве контролирующего звена в линии.

Позволяет производить учёт указанной оператором суммы (предоплаты за услугу) и отключение абонента в реальном режиме времени при использовании данного лимита. Фиксирование времени использования услуги определяется с использованием механизма «переплюсовки» либо кнопки ответа абонента, встраиваемой в аналоговый телефон.

Устройство подключается последовательно в аналоговую таксофонную линию с тональным набором, выполняя функцию прерывателя с установкой длительности разговора. Подразумевается что, что устройство используется в комплексе с обслуживающим его программным обеспечением.

Кроме того, в комплексе с программным обеспечением DialExpert TelephoneBooth позволяет производить автоматический расчет времени и стоимости по каждой из предоставленных услуг, таких как международная, междугородняя, по области, мобильная с кодом или городская связь с вычислением остатка предоплаченной суммы. В процессе управления с консоли позволяет отображать текущее состояние абонентской линии и доступное время пользования предоставленной услугой.



Длительность переговоров определяется управляющей программой в соответствии с действующими тарифами оператора связи, предоставляющего услуги телефонии, исходя из депозита абонента. Управление устройством производится через внешний порт RS-232.

Весь комплекс в целом позволяет производить поиск информации по 24 критериям (дата, время, длительность звонка, стоимость, номер абонента, набранный номер, код выхода, направление, вид услуги и т.д.) и формировать 14 видов отчетов (13 итоговых и 1 детализированный) с возможностью вывода информации на принтер или экспорт в MS Excel. Кроме того, консоль оператора позволяет при расчете клиента выписывать ему чек за оказанные услуги с учетом налога на добавленную стоимость.

Устройство должно быть включено в таксофонную линию сети оператора непосредственно, без использования промежуточного оборудования (офисных АТС, маршрутизаторов и др.), так как напряжение в линии для нормальной работы устройства должно быть в пределах 48 – 60 В. В противном случае необходима дополнительная предварительная настройка производителем.

Соппротивление телефонного аппарата применяемого в качестве терминала должно быть 600 Ом.

Устройство устанавливается на штативах, стойках, шкафах и другом оборудовании, конструкция которых позволяет разместить данное устройство.

Устройство предназначено для непрерывной круглосуточной работы в помещении при температуре от 5° до 40° С и относительной влажности 80% при температуре 25° С.

На весь комплекс предоставляется гарантия производителя сроком на 1 год.